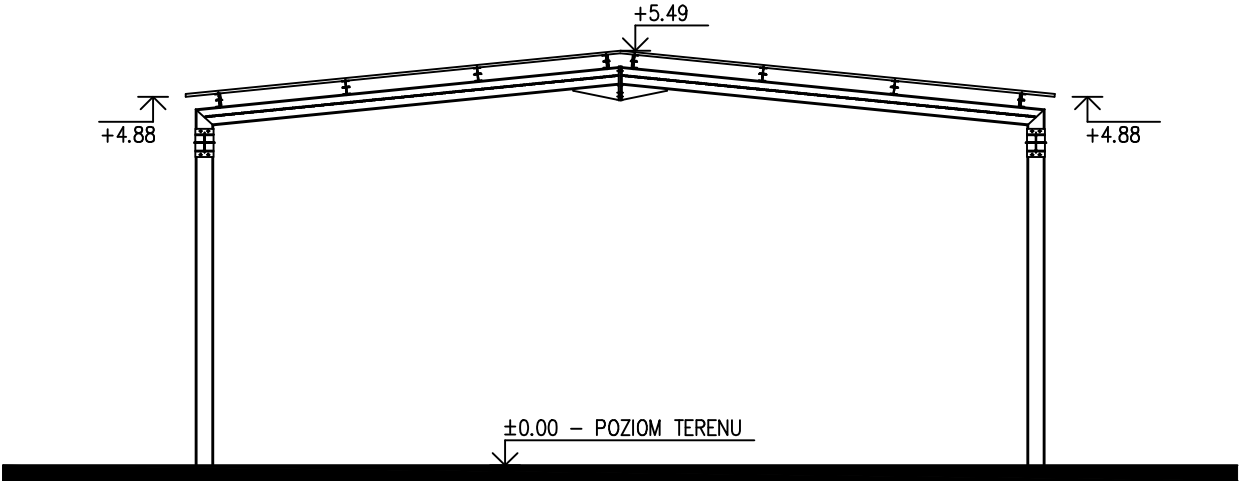
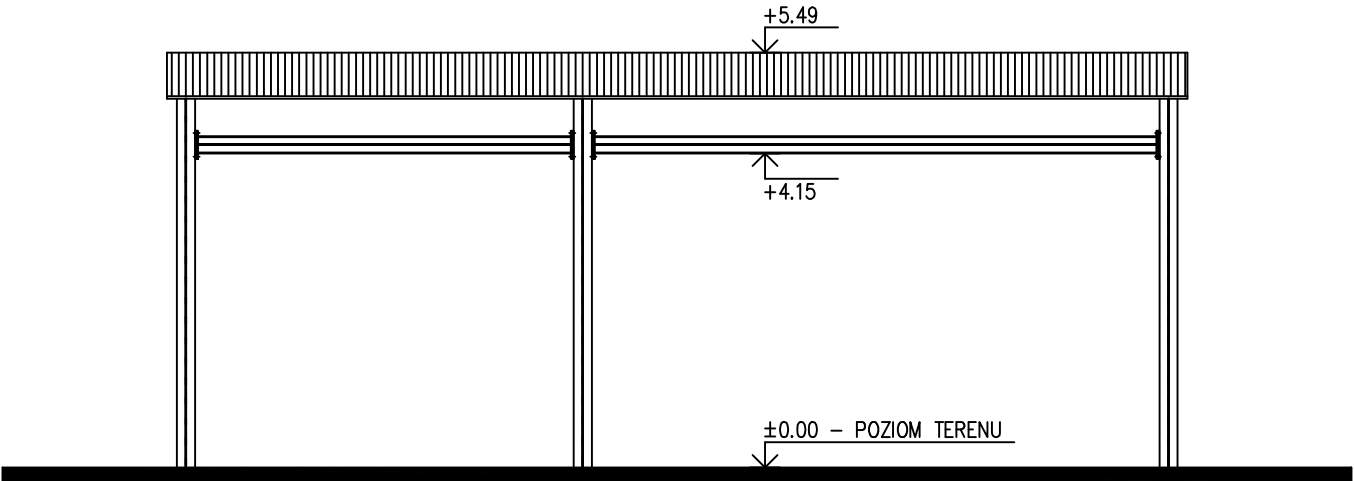


ELEWACJA WSCHODNIA



ELEWACJA POŁUDNIOWA/  
PÓŁNOCNA



ELEWACJA ZACHODNIA

- UWAGI
1. Wszystkie wymiary podano w [cm] a rzędne wysokościowe w [m].
  2. Niniejszy rysunek należy rozpatrywać łącznie ze wszystkimi rysunkami branżowymi.
  3. Stopy fundamentowe wykonać z betonu C20/25 i zbroić prętami  $\varnothing 12$  co 15cm w obu kierunkach w dwóch poziomach – siatka góna i dolna ze stali A-IIIIN. Otulina prętów 50mm. Stopy zaizolować preparatem ochronnym do betonu
  4. Elementy stalowe ze stali S235JR, zabezpieczyć antykorozyjnie poprzez malowanie lub/i cynkowanie ogniowe.
  5. Połączenia słupów z fundamentami wykonać z zastosowaniem kotew M20.
  6. Połączenia śrubowe wykonać z zastosowaniem śrub klasy 8.8.

<